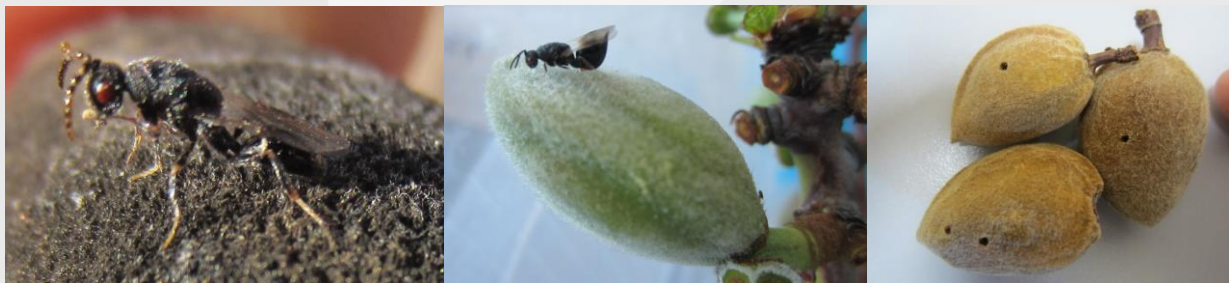


Aspectos básicos sobre la biología y etología de la plaga

Carmen M^a Lacasa Martínez



Fondo Europeo de
Desarrollo
Regional
“Una manera de
hacer Europa”



Instituto Murciano de Investigación y Desarrollo Agrario y Alimentario

Región de Murcia

UNIÓN EUROPEA

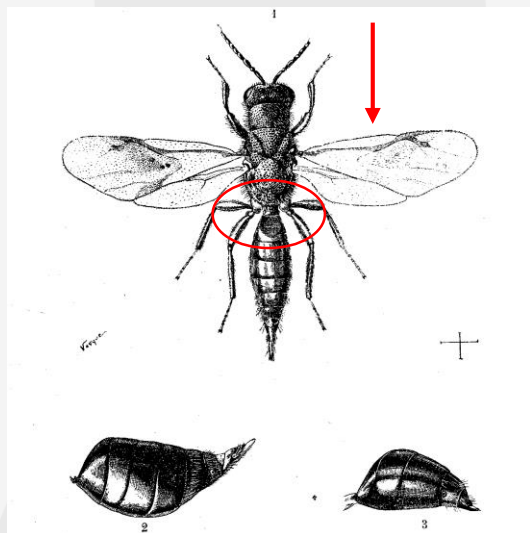
**PROYECTO FEDER 1420-31, cofinanciado en un 80% por el
Fondo Europeo de Desarrollo Regional**

**Equipo Protección Cultivos
Servicio de Sanidad Vegetal**

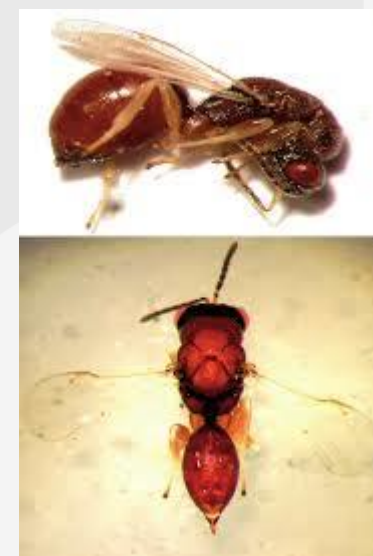
Aspectos importantes de la plaga

Himenoptero (avispilla)

Familia Eurytomidae



E. amygdali

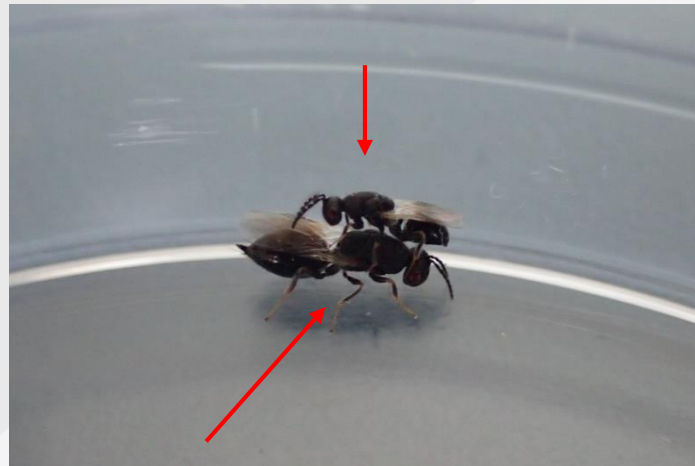


E. plotnikova

Aspectos importantes de la plaga

Adulto:

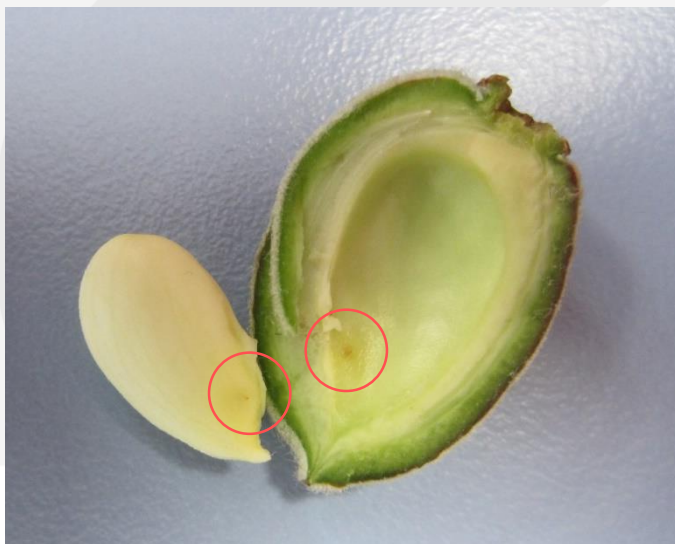
- Negro y ojos rojos
- Dimorfismo sexual: m: 5-6 mm; h: 7-8 mm



Aspectos importantes de la plaga

Huevo:

- Arriñonado
- Casi transparentes
- Pedúnculo



50-88 huevos

Aspectos importantes de la plaga

Larva:

- Ápoda
- Forma cónica
- Tamaño: 0,47 a 10 mm
- Color: blanco-gris-blanco



Aspectos importantes de la plaga

Pupa:

- Blanca → negra
- Diferencias tamaño entre hembras y machos



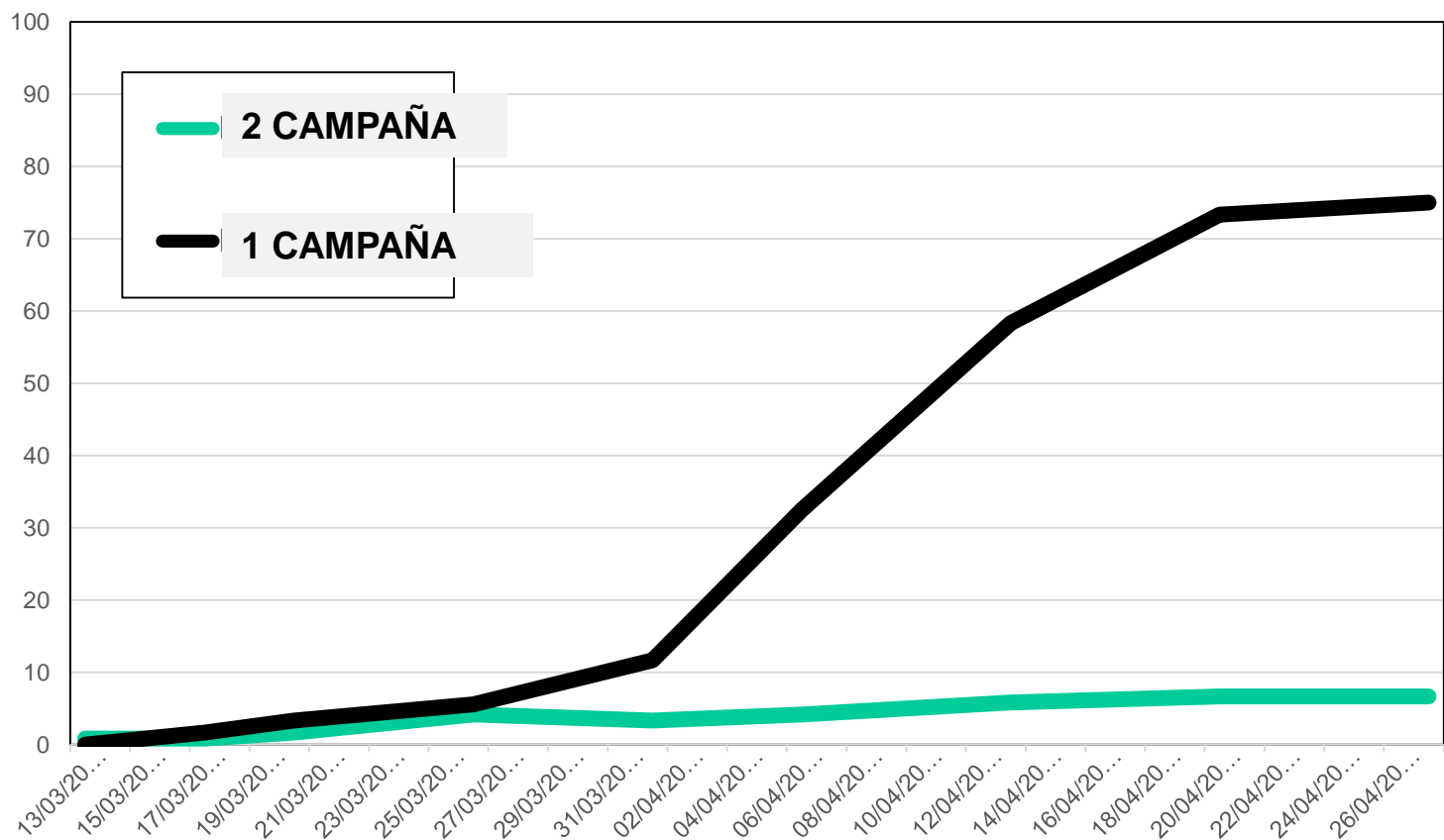
Ciclo biológico

ADULTO:

- Emergencia de adultos (1/2 marzo y principios de abril): caída de pétalos
- Apareamiento



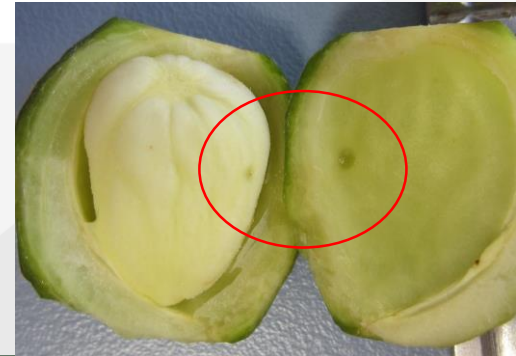
DIFERENCIAS EMERGENCIAS EN FRUTOS DE UNA Y DOS CAMPAÑAS



Ciclo biológico

HEMBRA:

- Apareamiento 9-35 min
- Oviposición: en el interior de la pepita

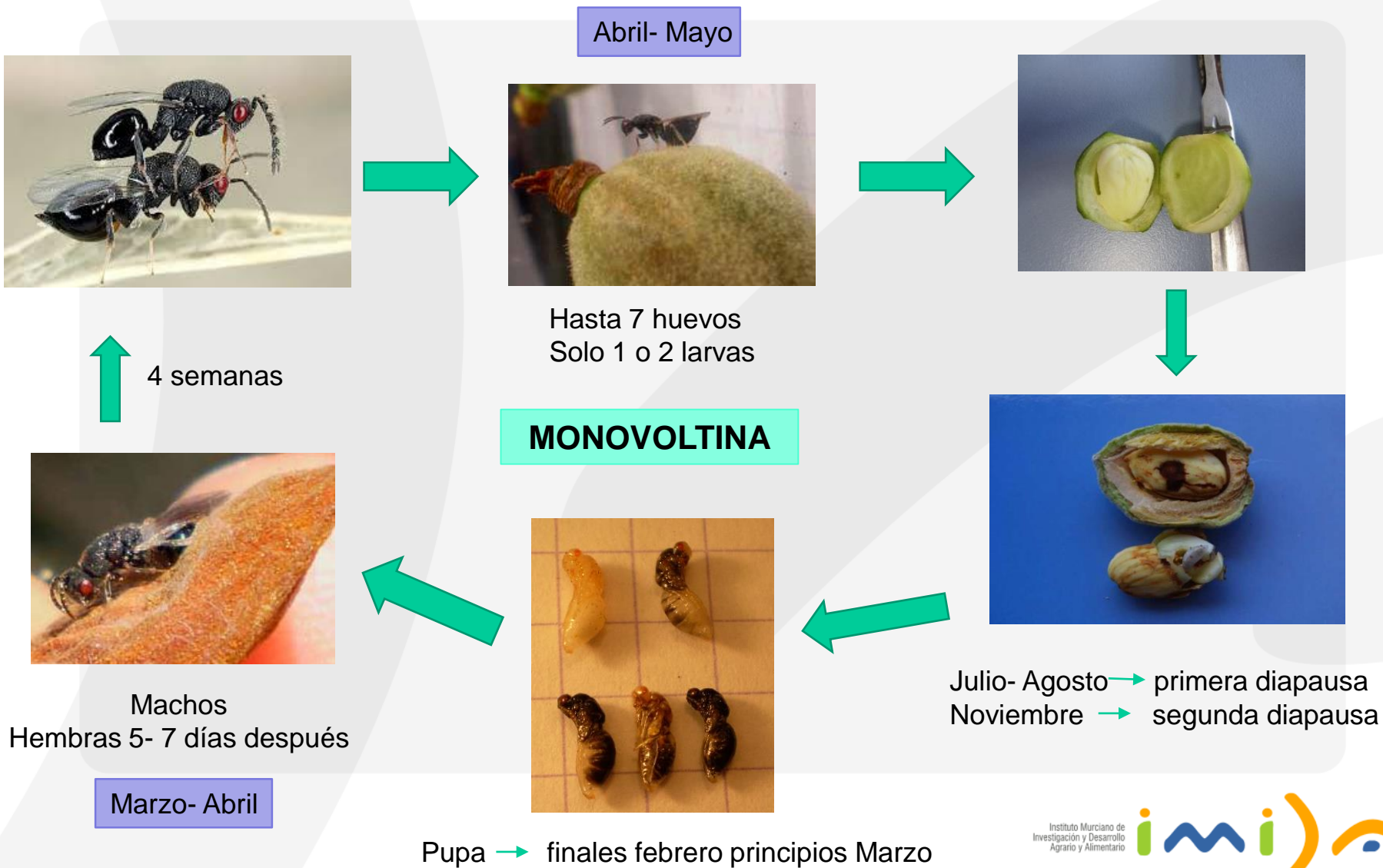


Sensibilidad varietal

Sensibilidad varietal: aunque puede haber diferencias, las distintas variedades estudiadas han resultado todas sensibles (fenología)



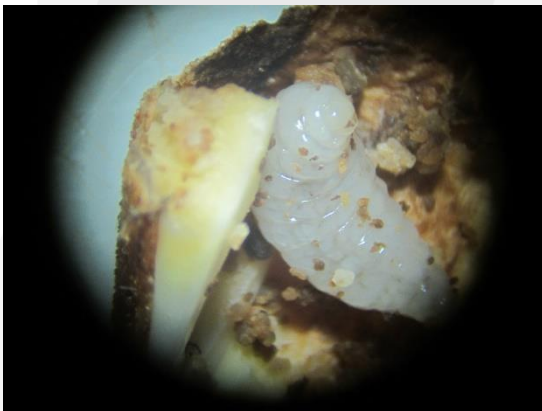
Ciclo biológico



Ciclo biológico

HUEVOS Y LARVAS:

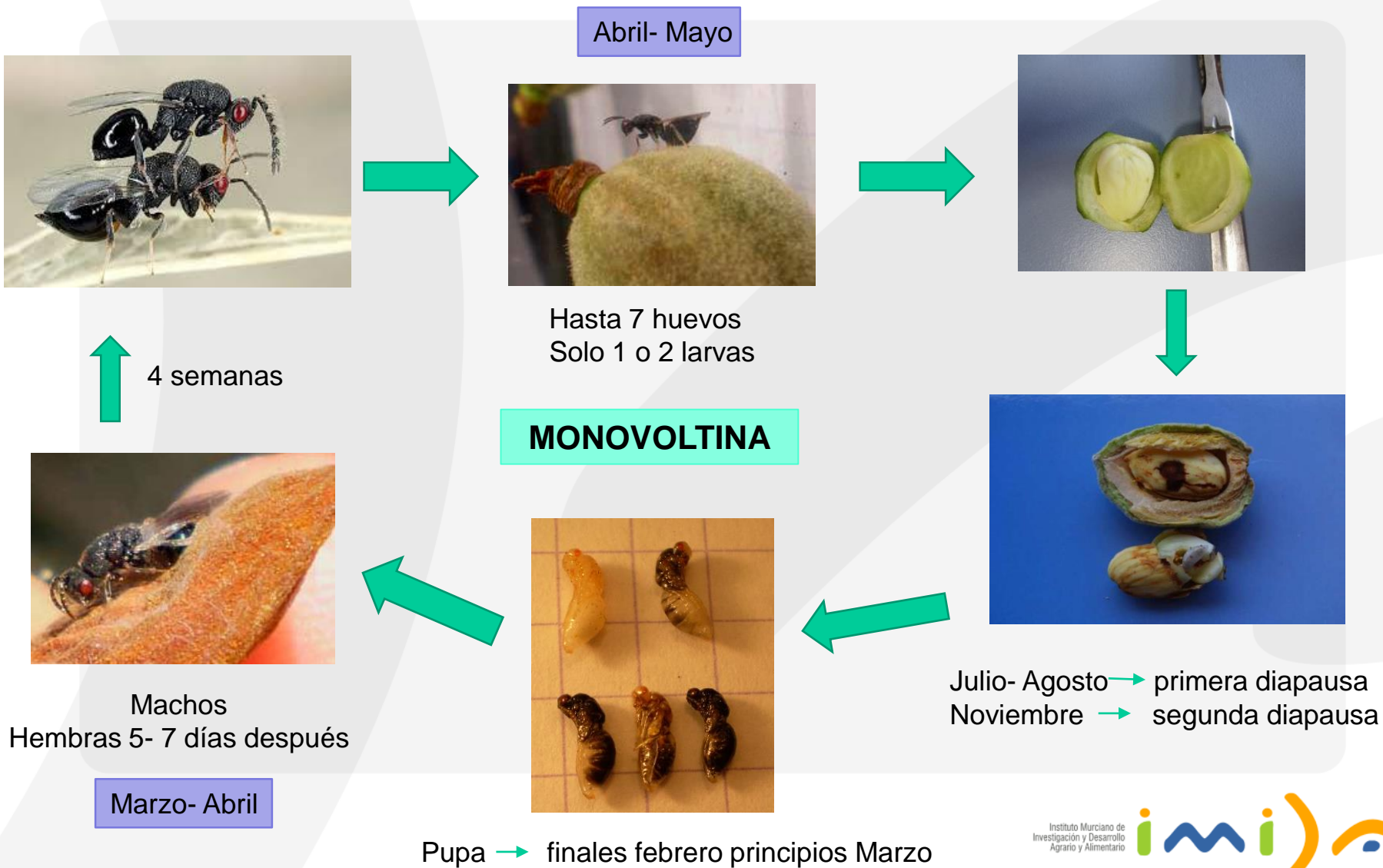
- Eclosión de huevos (unas 3 semanas después de la puesta)
- Desarrollo larvario: ½ de abril hasta junio o principios de julio



Finales de Julio - Agosto



Ciclo biológico



Ciclo biológico



ACTUACIONES

A photograph of an almond tree in full bloom, with numerous green, fuzzy almonds hanging from the branches. The leaves are bright green and the sky is clear blue. The ground is dry and sandy.

**MUCHAS GRACIAS
POR SU ATENCIÓN**