



Mapa de cultivos de la Región de Murcia

Aplicación al SIG Citricola:

**Desarrollo de un
Sistema de Información Geográfica
de apoyo a la elaboración de la
Estadística Agraria de Murcia- SIGEAM.**

Objetivos:

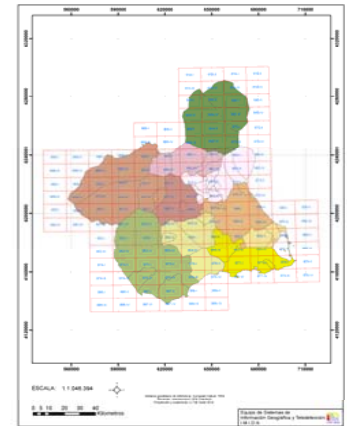
- Un mapa de cultivos pretende ser un **inventario o censo de la superficie agrícola de Murcia a escala 1:5.000**, que sirva como herramienta de trabajo, consulta y orientación de la Consejería de Agricultura y Agua.
- Desarrollar **servicios interoperables** de consulta de este inventario mediante los estándares de la OGC y servicios ArcIMS.

El Proyecto SIGEAM

las funciones (1/3)

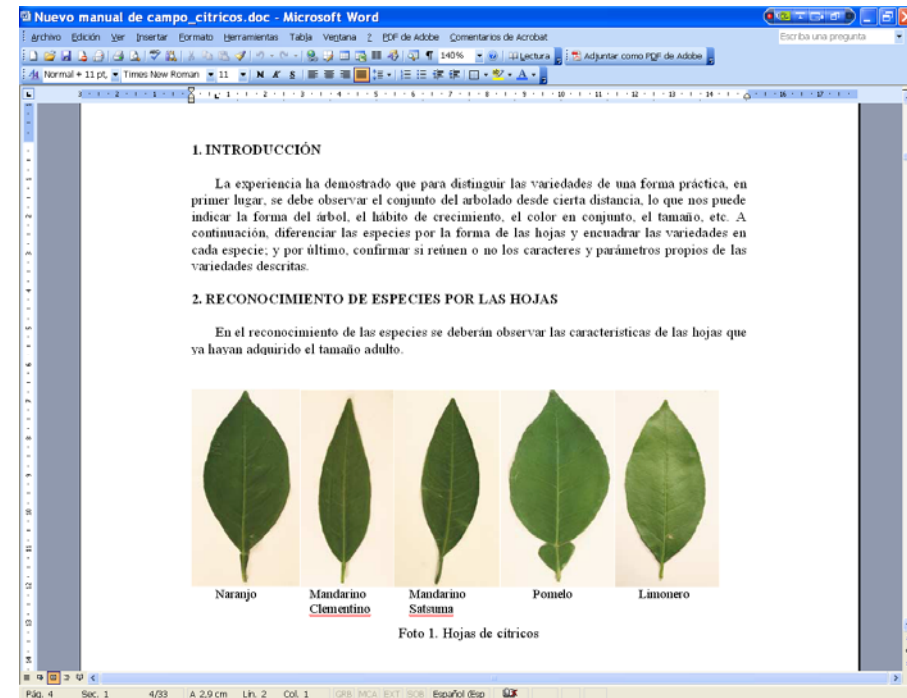
- **Comunicaciones:**

- Producción cartografía base y su distribución
- Intercambio de archivos (imagenes, datos)



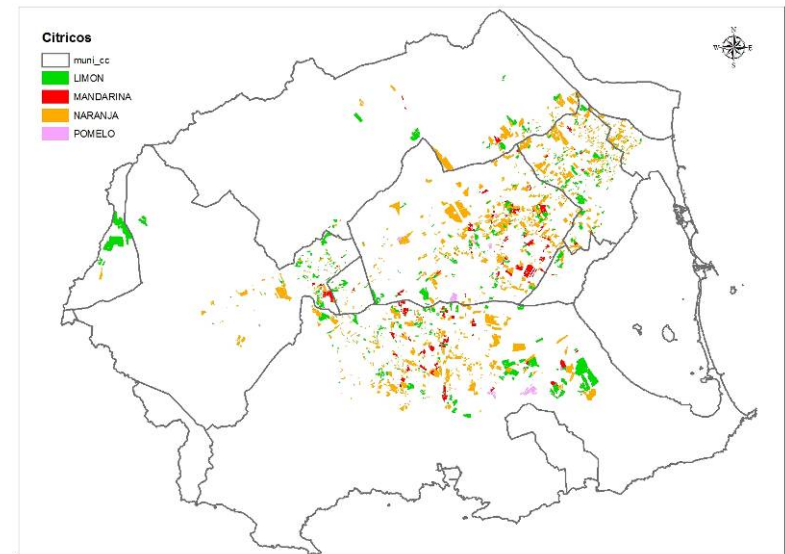
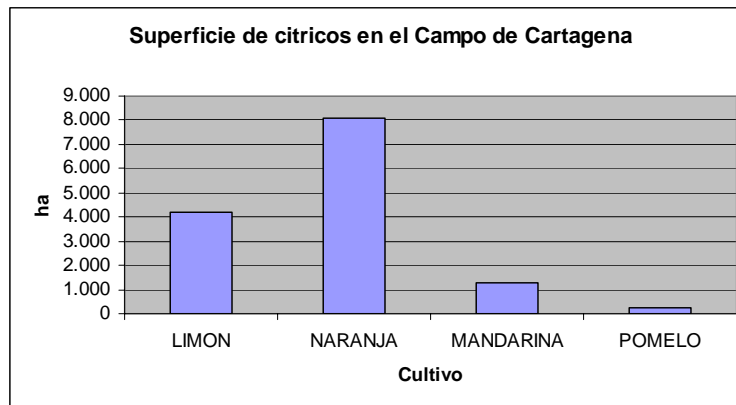
- **Gestión de Documentos:**

- Manuales de campo.
- Intercambio de datos.

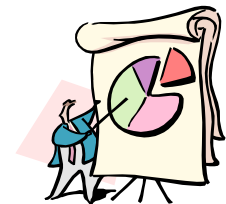


las funciones (2/3)

- **Sistema de Información Geografica**
 - **Generacion** de cartografia temática (Citricos)
 - Visualizacion de **mapas** (vistas y consultas cartográficas)
 - Modificación de **Atributos**



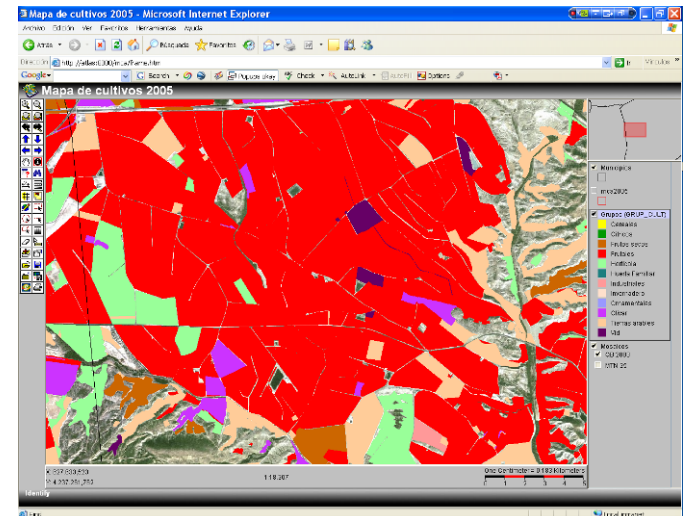
- **Consultas y presentación de datos**
 - Diagramas, Tablas, Graficos



El Proyecto SIGEAM

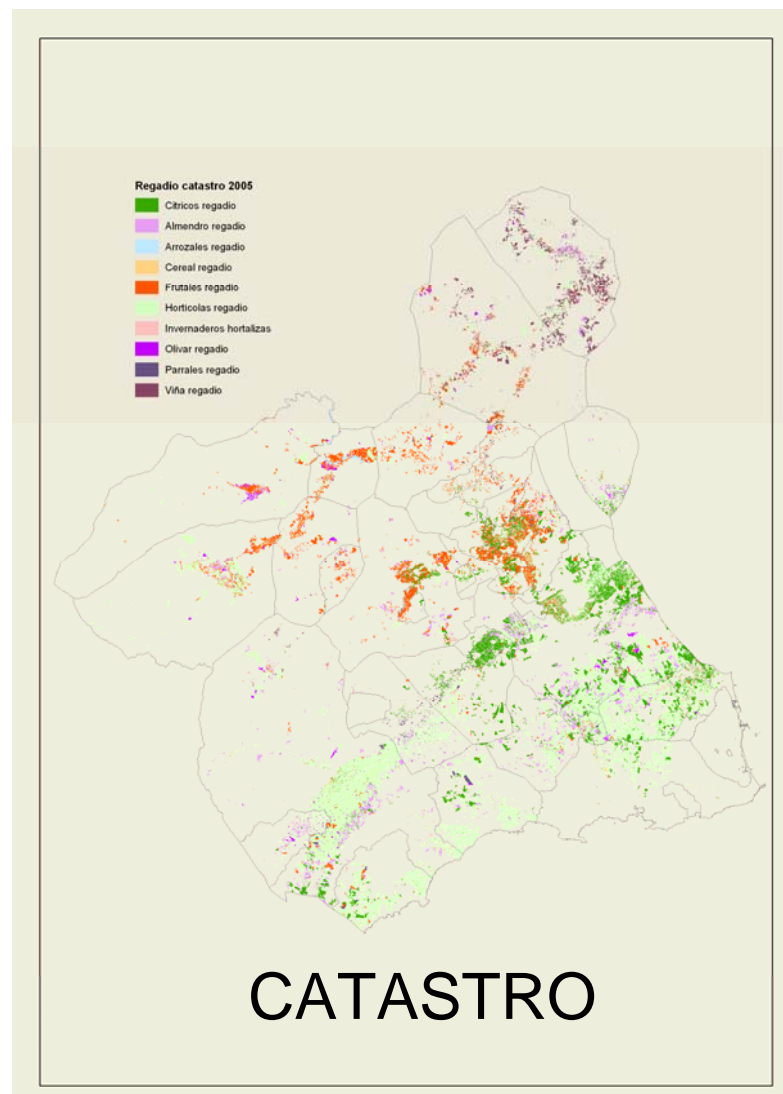
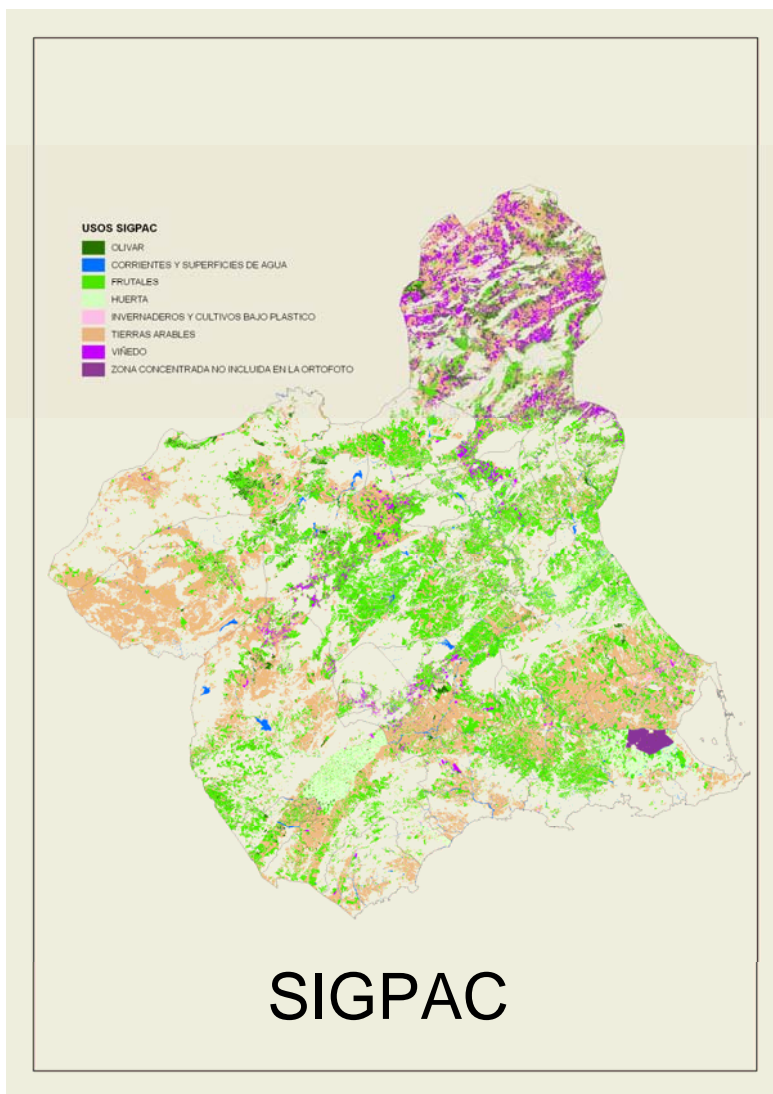
las funciones (3/3)

- **Gestion** de los recursos
- **Servicios**
 - Gestión del **Acceso / Seguridad / Privilégios**
- Soporte para **formación** técnicos de las OCAS.
- **Información** a los Ciudadanos:
 - Web publico.
- **Planificación** :
 - Trabajo de campo



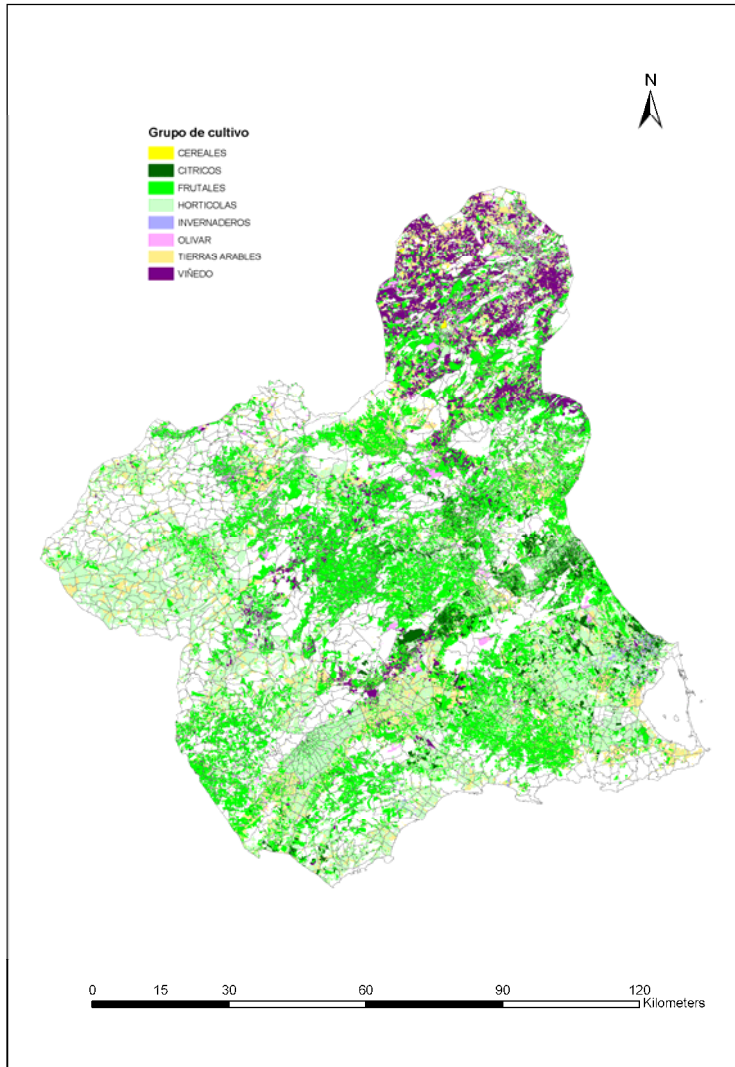
El Proyecto SIGEAM

Fuentes de datos:



El Proyecto SIGEAM

Integración de fuentes de datos:



COD_FUENTE	FUENTE
ATR	ATRIAS
AY	AYUDAS
CAT	CATASTRO
CRCC	C. REGANTES
SEGUR	ENESA
RV	REGISTRO VITICOLA
SIG	SIGPAC

Toma de datos en campo:

Grupo de cultivo

Cultivo

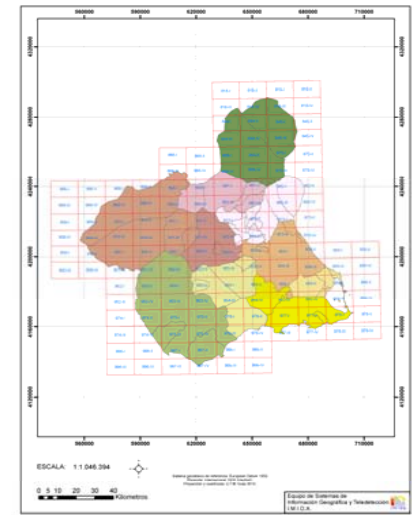
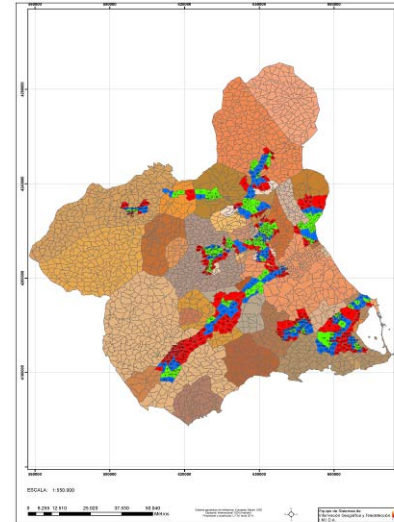
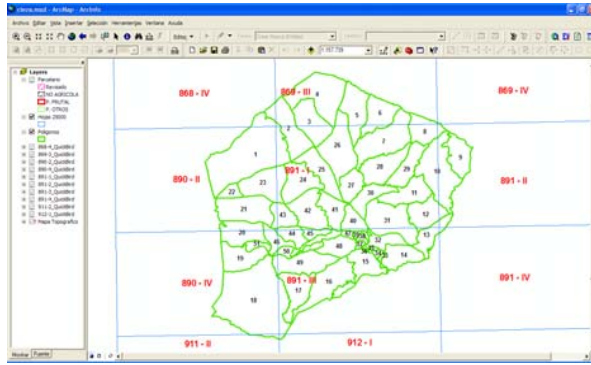
Variedad /Patrón

Sistema de Riego

Método de cultivo

Edad de las plantaciones

Presencia de embalse



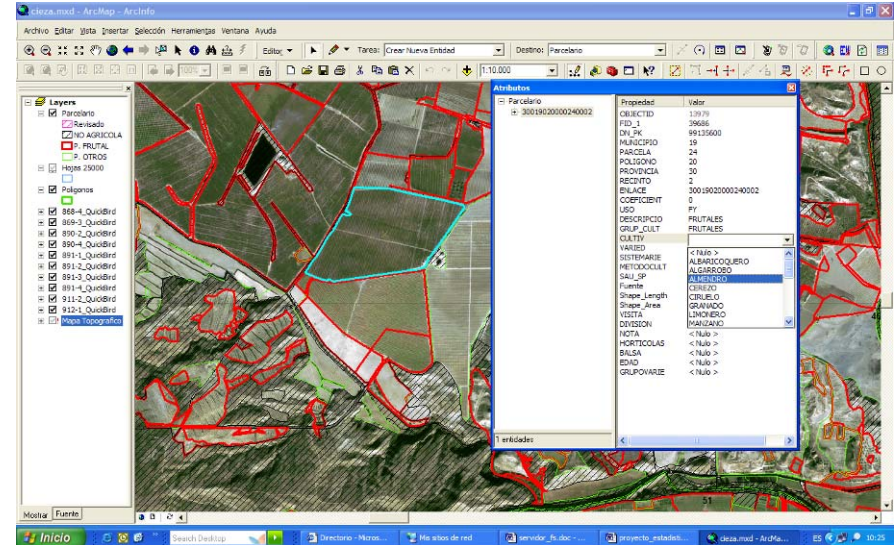
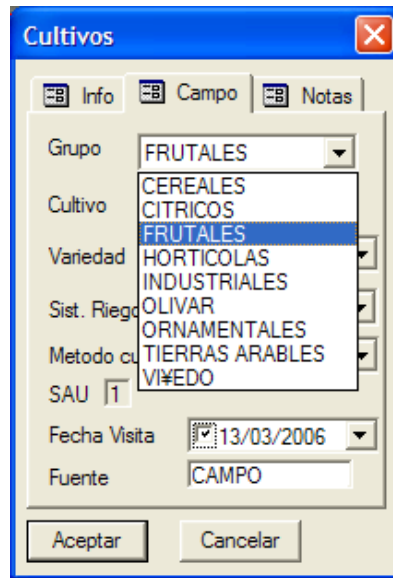
PDA/GPS



OCAS

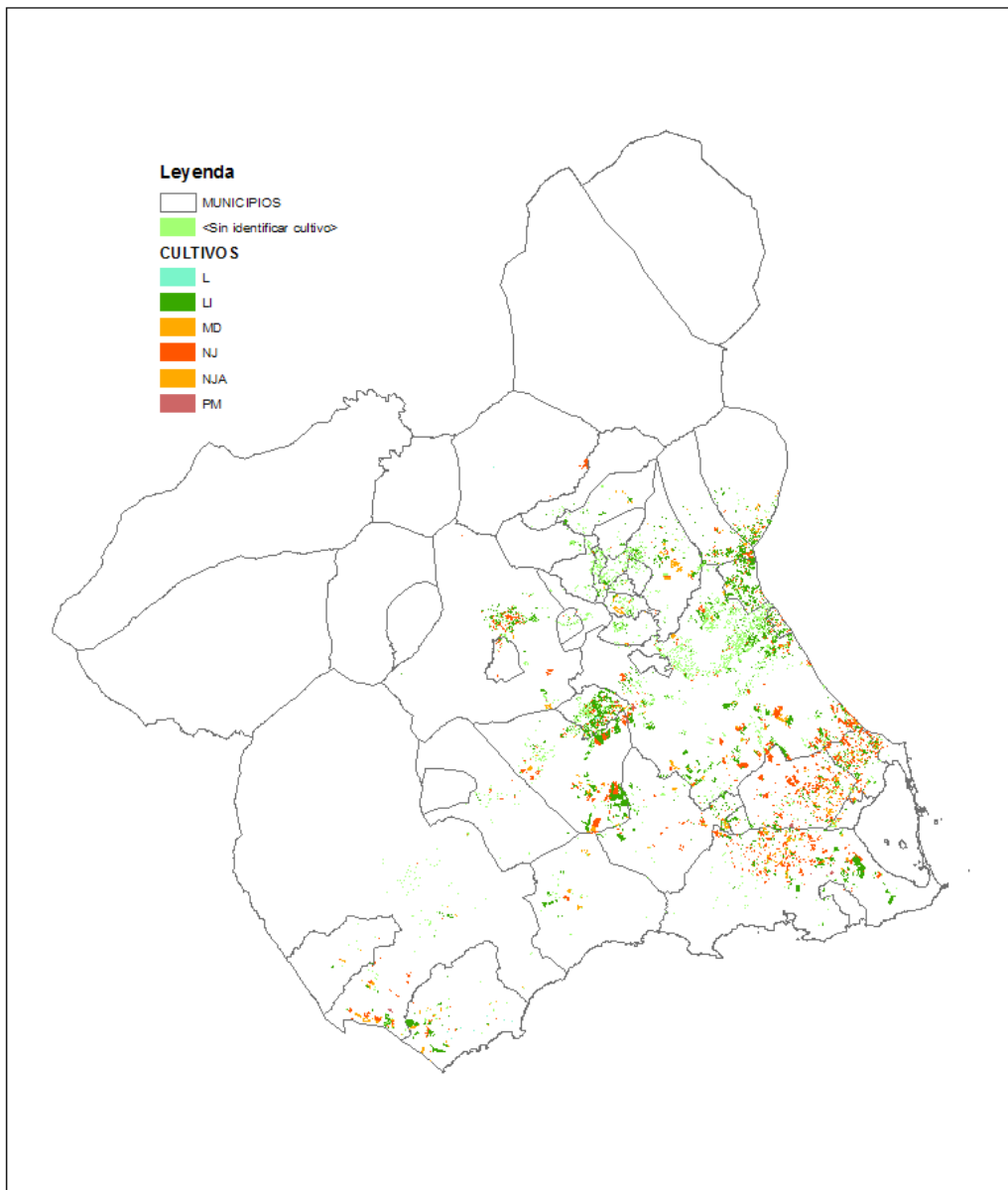


IMIDA

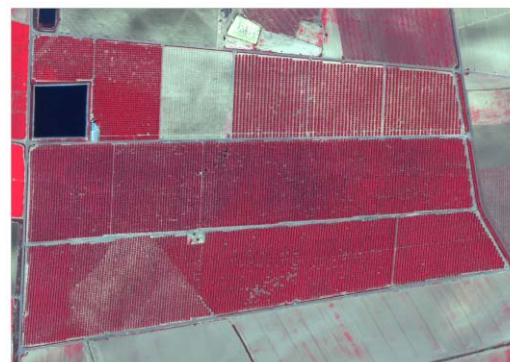


Geodatabase

Trabajo de campo:



Toma de datos IMIDA:



Toma de datos :

- Grupo de cultivo
- Cultivo
- Variedad
- Sistema de Riego
- Método de cultivo
- Presencia de embalse
- Edad de los cultivos

Mapa de cultivos 2005 - Microsoft Internet Explorer

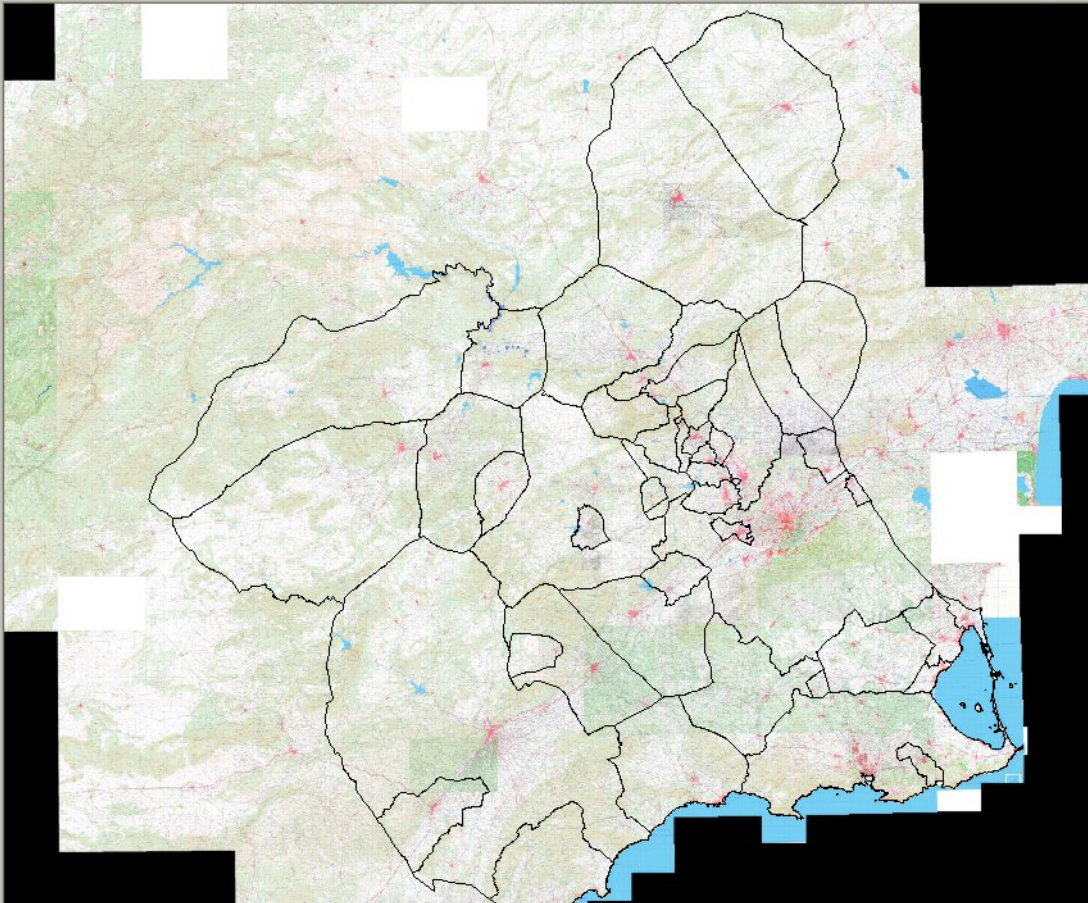
Archivo Edición Ver Favoritos Herramientas Ayuda



Dirección <http://atlas:8080/mca/frame.htm>



Mapa de cultivos 2005



- Municipios
- Mosaicos
- MTN 25

X: 698.197,983
Y: 4.227.991,858

1:811.824

One Centimeter = 8,118 Kilometers
0 1 2 3 4 5

Zoom In

Mapa de cultivos 2005 - Microsoft Internet Explorer

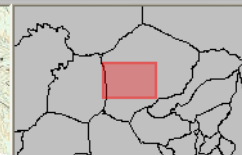
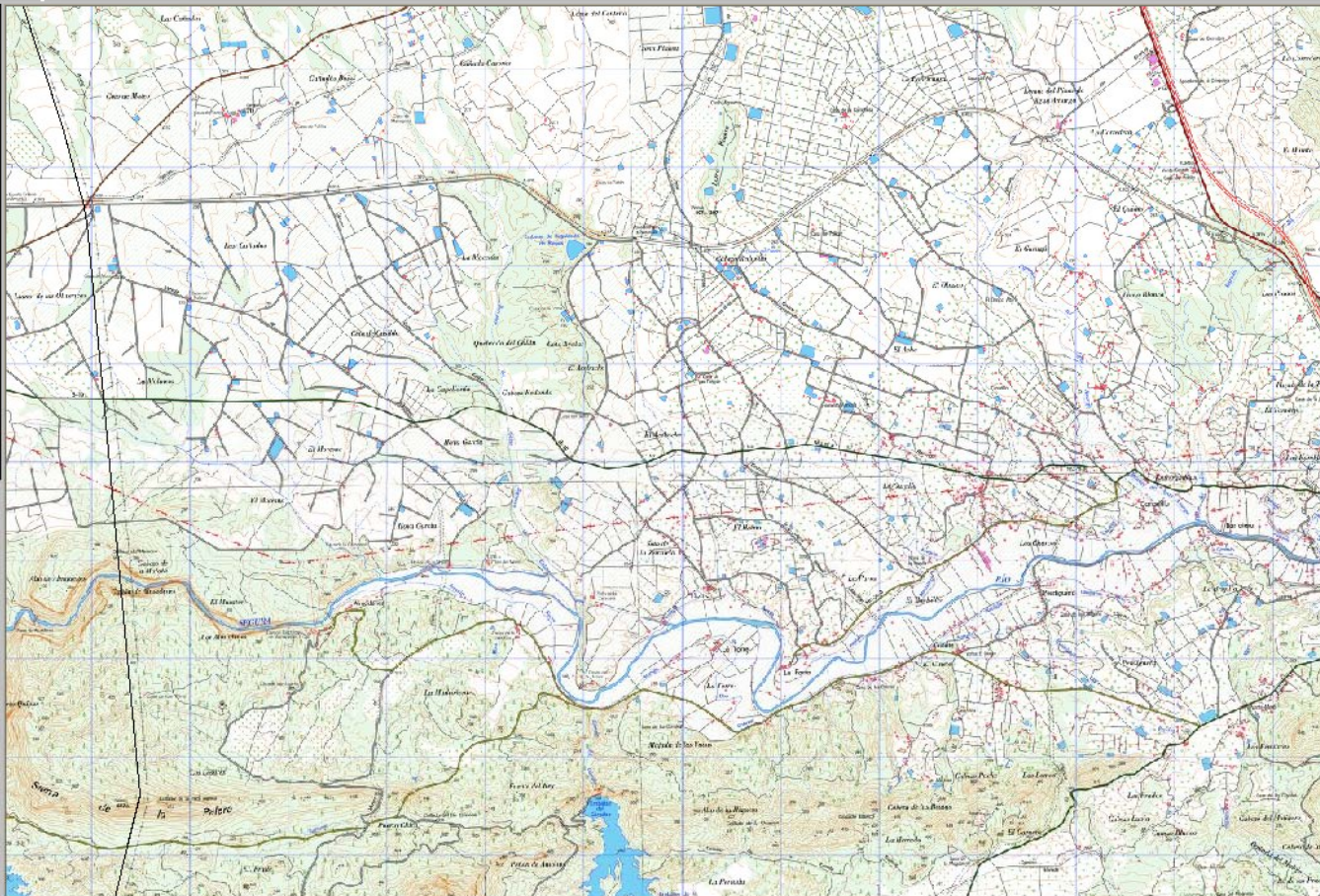
Archivo Edición Ver Favoritos Herramientas Ayuda

Atrás Búsqueda Favoritos

Dirección <http://atlas:8080/mca/frame.htm>

Google Search Popups okay Check AutoLink AutoFill Options

Mapa de cultivos 2005



- Municipios
- Grupos (GRUP_CULT)
 - Cereales
 - Citricos
 - Frutos secos
 - Frutales
 - Hortícola
 - Huerta Familiar
 - Industriales
 - Invernadero
 - Ornamentales
 - Olivar
 - Tierras arables
 - Vid
- Mosaicos
- MTN 25

X: 636.497,445
Y: 4.237.458,05

1:48.672

One Centimeter = 0,487 Kilometers
0 1 2 3 4 5

Zoom In

Mapa de cultivos 2005 - Microsoft Internet Explorer

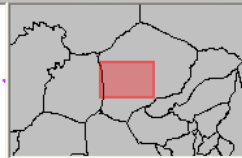
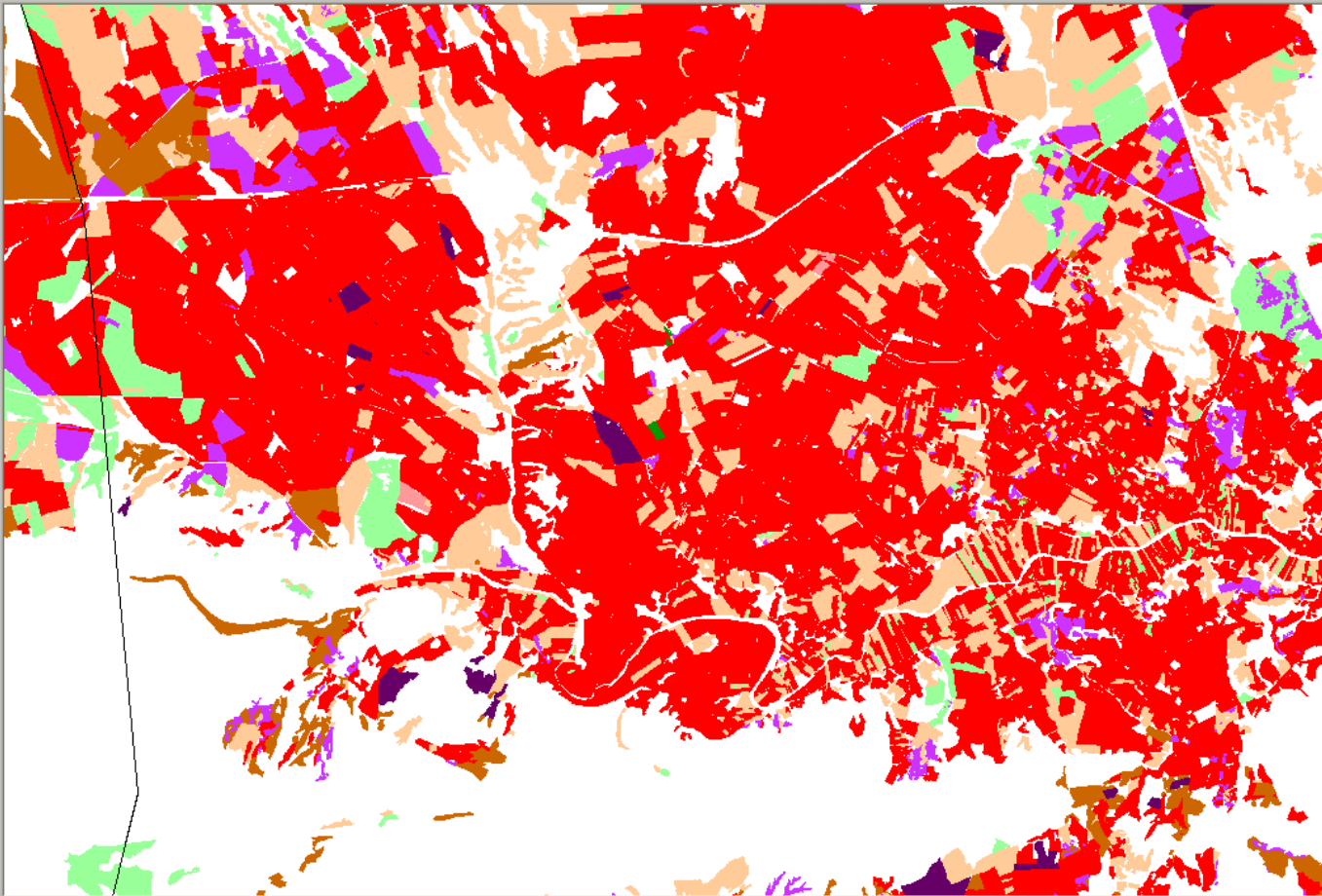
Archivo Edición Ver Favoritos Herramientas Ayuda



Dirección <http://atlas:8080/mca/frame.htm>



Mapa de cultivos 2005

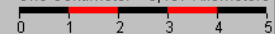


- Municipios
- Grupos (GRUP_CULT)
 - Cereales
 - Citricos
 - Frutos secos
 - Frutales
 - Horticola
 - Huerta Familiar
 - Industriales
 - Invernadero
 - Ornamentales
 - Olivar
 - Tierras arables
 - Vid
- Mosaicos
- MTN 25

X: 636.484,567
Y: 4.236.080,11

1:48.672

One Centimeter = 0,487 Kilometers



Zoom In



Mapa de cultivos 2005 - Microsoft Internet Explorer

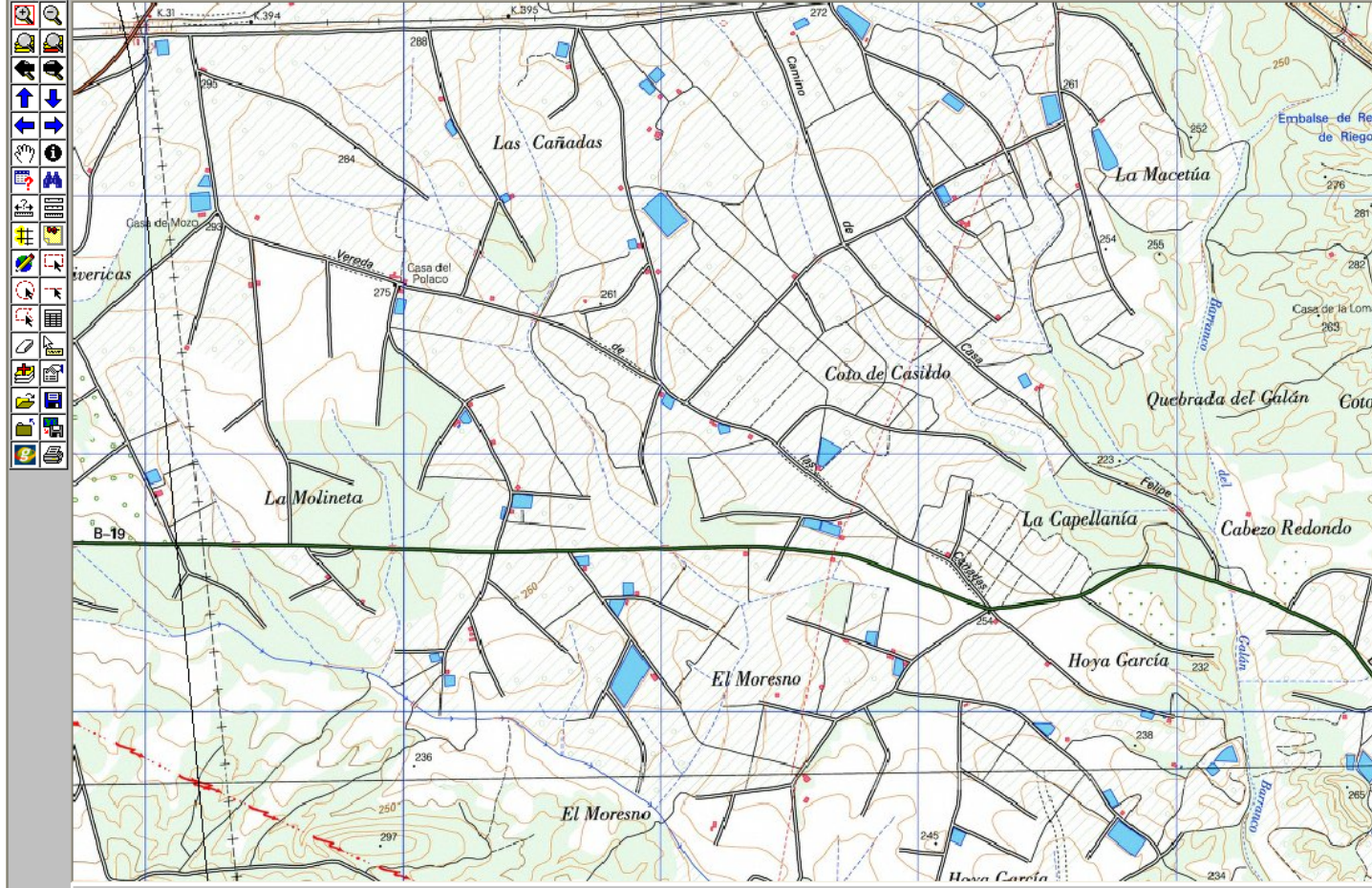
Archivo Edición Ver Favoritos Herramientas Ayuda



Dirección <http://atlas:8080/mca/frame.htm>



Mapa de cultivos 2005

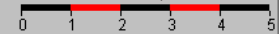


- Municipios
 - mca2005
- Grupos (GRUP_CULT)
 - Cereales
 - Citricos
 - Frutos secos
 - Frutales
 - Hortícola
 - Huerta Familiar
 - Industriales
 - Invernadero
 - Ornamentales
 - Olivar
 - Tierras arables
 - Vid
- Mosaicos
 - QB 2003
 - MTN 25

X: 628.752,449
Y: 4.234.452,336

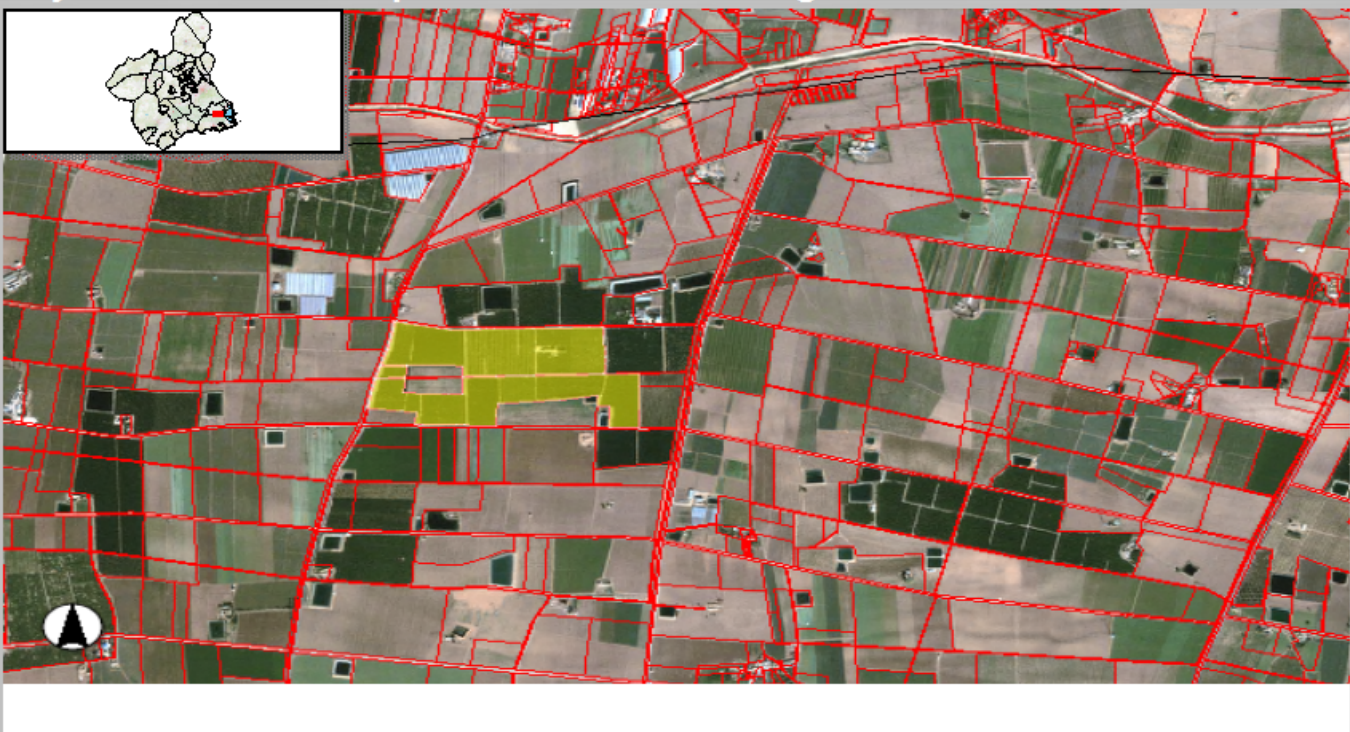
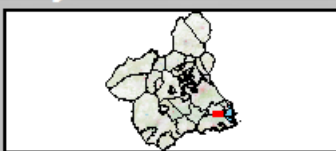
1:18.307

One Centimeter = 0,183 Kilometers



Zoom In

Proyecto SIGEAM: Mapa de cultivos de la región de Murcia



- ### Layers
- Visible Active
- Municipios
 - mca2005
 - Grupos
 - MTN 25
 - QB 2003

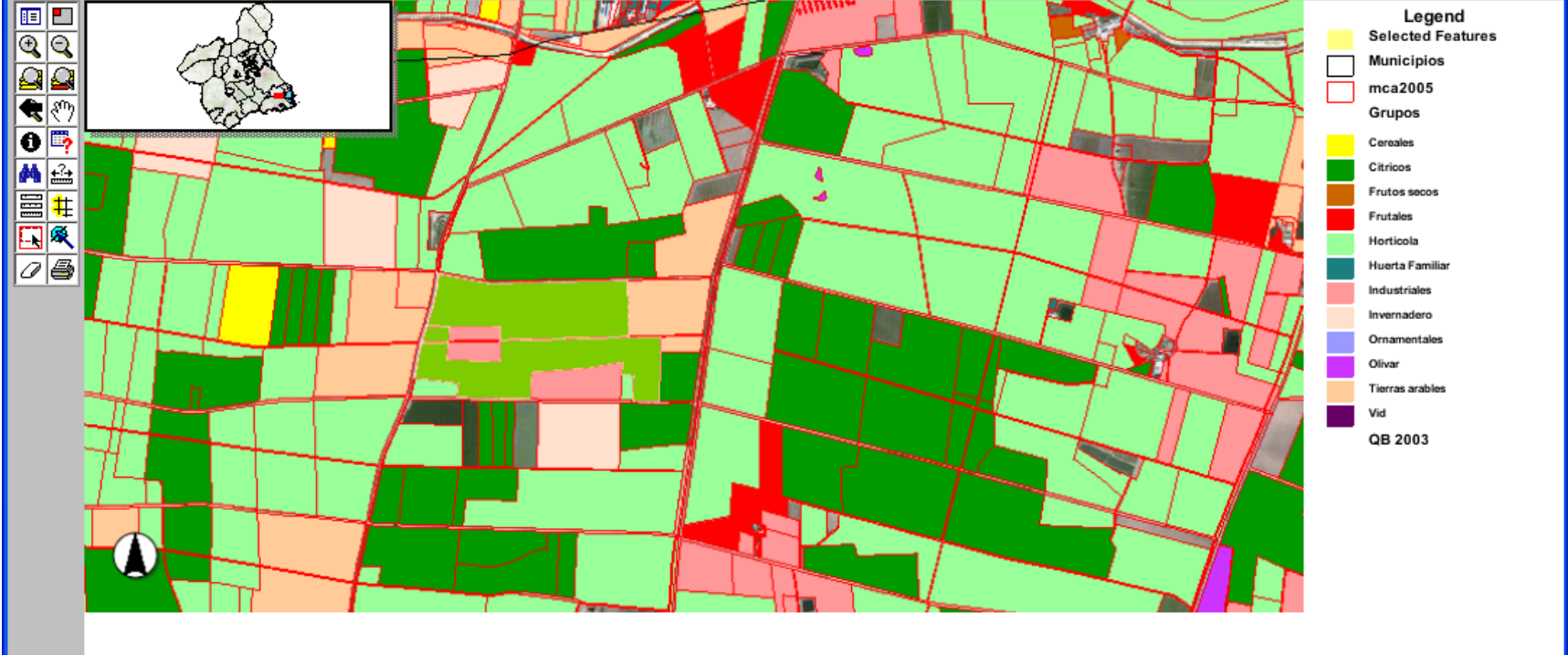
Refresh Map

mca2005

Rec	MUNICIPIO	PARCELA	POLIGONO	RECINTO	GRUP_CULT	CULTIV	SHAPE_AREA
1	16	230	503	1	CI	NJ	244253,889383

Select Rectangle

Proyecto SIGEAM: Mapa de cultivos de la región de Murcia



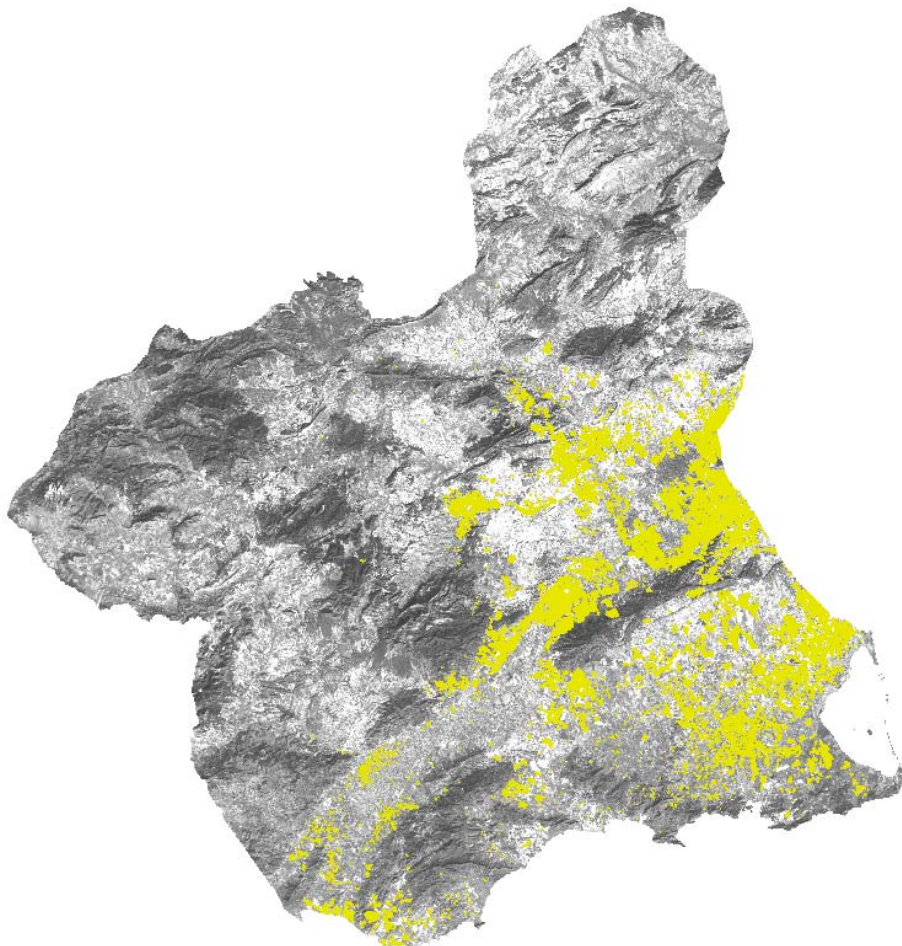
mca2005

Rec	MUNICIPIO	PARCELA	POLIGONO	RECINTO	GRUP_CULT	CULTIV	SHAPE_AREA
1	16	230	503	1	CI	NJ	244253,889363

Select Rectangle

Resultados

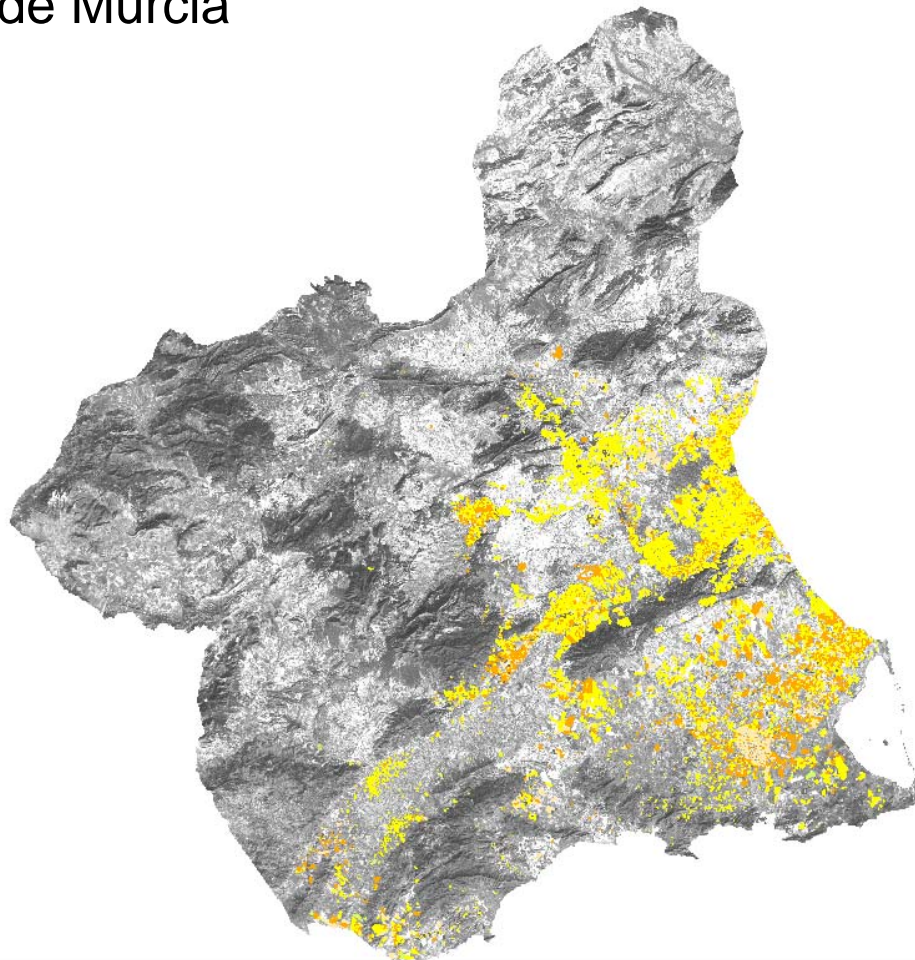
Distribución espacial de los Cítricos en la Región de Murcia



Resultados

Distribución espacial de las Variedades de Cítricos en la Región de Murcia

-  Limoneros
-  Mandarinos
-  Naranjos
-  Pomelos





Resultados

MUNICIPIO	Superf. 2006_(HA)	Superf. 2008_(HA)
Abanilla	535,27	863,15
Abaran	49,64	54,51
Aguilas	592,92	972,26
Albudeite	163,8	156,38
Alcantarilla	0,44	1,65
Aledo	0	1,49
Alguazas	432,25	464,54
Alhama de Murcia	2.913,22	4.306,10
Archena	318,12	309,17
Beniel	239,12	315,98
Blanca	181,06	257,03
Calasparra	0	0,37
Campos del Rio	76,53	80,26
Cartagena	4.092,76	3.984,84
Cehegin	0,05	0,72
Ceuti	131,22	128,96
Cieza	9,15	102,11
Fortuna	989	1.120,36
Fuente Alamo de Murcia	1.085,01	1.087,84
Librilla	2106,1	2.179,77
Lorca	1.264,27	1.210,94
Lorqui	139,04	114,95
Mazarron	569,71	747,71
Molina de Segura	1.185,19	1.279,92
Mula	1.247,78	1.273,88
Murcia	11.202	11.059,56
Ojos	170,55	176,06
Pliego	79	89,17
Puerto Lumbreras	71,3	308,93
Ricote	119	119
San Javier	1.690,44	1.677,22
San Pedro del Pinatar	405,68	330,25
Torre-Pacheco	2.883,77	2.760,58
Torres de Cotillas (Las)	293,04	174,01
Totana	357,63	214,29
Ulea	118,66	164,92
Union (La)	33,07	44,2
Villanueva del Rio Segu	326,46	327,79
Santomera	1.458,73	1.804,87
Alcazares (Los)	196,74	181,11
Total	37.727,72	40.446,85

